

📍 Norte

LOTE + CASA

# VÍA SAN PEDRO DE LOS MILAGROS



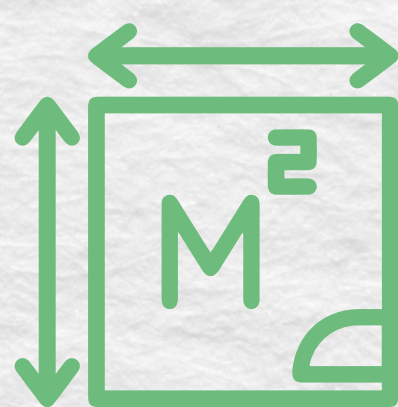
VENDEDOR  
AUTORIZADO:

+ VERDE  
LOTES<sup>®</sup>



Valor de  
**\$1.400.000.000**

---



Área del lote  
**2.066M<sup>2</sup>**

---



Área construida  
**153 M<sup>2</sup>**

# CARACTERÍSTICAS

Cuenta con una de las vistas más espectaculares hacia las montañas, un paisaje que nadie te podrá quitar, rodeada de naturaleza y tranquilidad.

Espacios bien distribuidos, paisajismo, zona para un futuro deck, kiosco, parqueadero cubierto y área para visitantes. La zona social se integra con un espacio exterior ideal para disfrutar la vista.

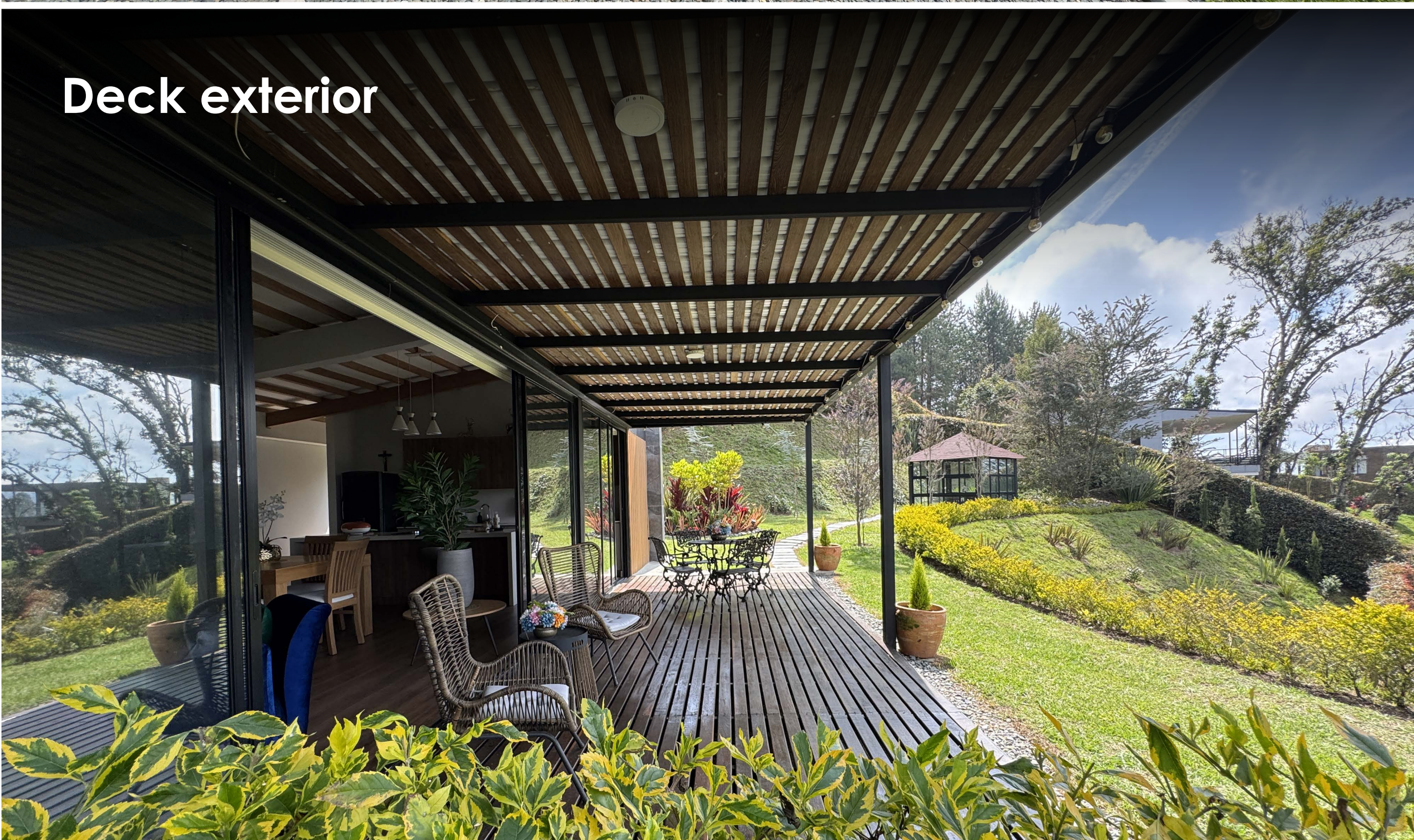
Tiene 3 habitaciones, cocina amplia, baño social y zona de ropas. Es perfecta para quienes buscan tranquilidad, naturaleza y comodidad sin grandes mantenimientos.



Parqueadero



Deck exterior



Deck exterior



Kiosco



Paisajismo



Zona social



Zona social



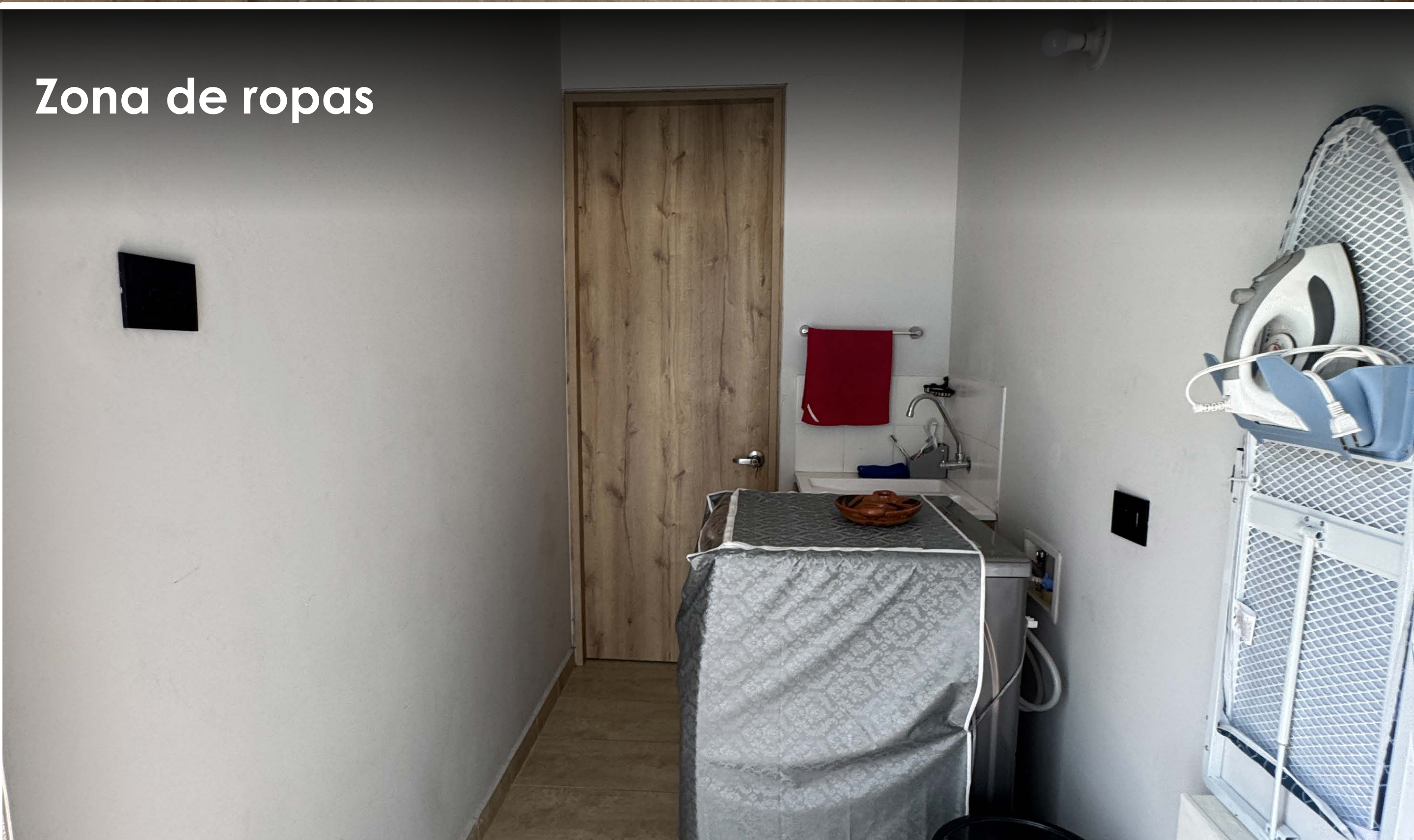
Cocina



Baño social



Zona de ropas



Habitación 1



Habitación 2



Habitación principal



Vestier habitación ppal.



**Baño habitación ppal**



**Ducha independiente habitación ppal.**



# UBICACIÓN

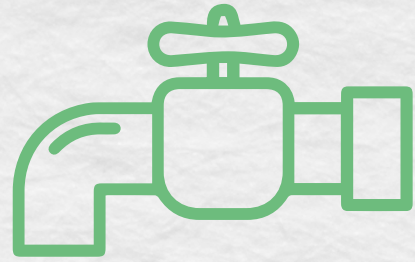
San Pedro de los M.  
(10min aprox.)

**PROYECTO**

San Félix  
(12min aprox.)

Peaje de San Félix  
(14min aprox.)

Éxito de Robledo  
(40min aprox.)



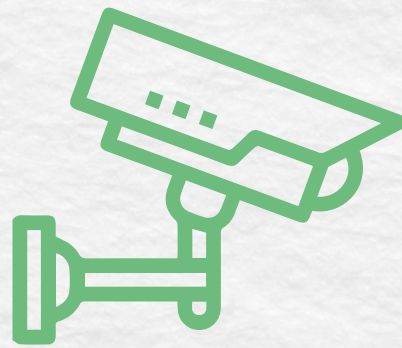
**Servicios publicos de  
agua y energía**

---



**Impuesto predial anual:  
\$326.140**

---



**Unidad cerrada con portería**

---



**Valor administración:  
\$686.000 mensual (incluye agua de la  
parcelación y podar el lote.)**

# CONTÁCTANOS

Si estás interesado en agendar una visita



# CONTÁCTANOS



**+57 350 752 27 77**



**[www.masverdelotes.com](http://www.masverdelotes.com)**



**@masverdelotes**

**Vendedor  
autorizado:**

**+ VERDE<sup>®</sup>  
LOTES**